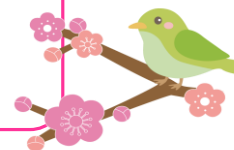




2月(February)

かすみがうら



ほびき園地域活動支援センター事業
(内容は中止もしくは延期になる可能性あります)

	日	月	火	水	木	金	土
					1	2	3
午前		※お知らせ※ 昼食会でお米持参は 不要です。	※合同レクは予約制に なりました。参加される方は 申し込み用紙に名前の記 入をお願いします※		絵手紙	新聞を読もう	休館
午後					脳トレ(算数)	鬼のお面作り 節分	
	4	5	6	7	8	9	10
午前	休館	鶴沼公園に行こう	昼食会(恵方巻) 費用350円	休館	書写	あじさい館でジム(サ活)	休館
午後		脳トレ(国語)	ありがとう活動		13:00閉館	朗読	
	11	12	13	14	15	16	17
午前	休館 (建国記念日)	休館 (振替休日)	昼食会(ドライカレー) 費用(350円)	休館	アートの森に行こう	新聞を読もう	休館
午後			予定決め ありがとう活動		まちがい探し (ソフトバレー)	書道	
	18	19	20	21	22	23	24
午前	休館	フルーツ寒天作り	お楽しみ会(オム焼きそばと フルーツ寒天) 費用400円	休館	合同レク(いちごパイ) (費用100円)	休館 (天皇誕生日)	休館
午後		スクラッチアート	ありがとう活動		13:00閉館		
	25	26	27	28	29		
午前	休館	ストレッチ	昼食会(とんかつ定食) 費用350円	休館	新聞を読もう	※ジムに参加される方 は、動きやすい恰好での 参加をお願いします。 障害者手帳・タオルや着 替えもお持ち下さい。	
午後		コラージュ療法	健康教室 ありがとう活動		スクラッチアート		

★送迎の時間 <朝>9:00土浦駅→9:10神立駅→9:25ほびき園 <夕>15:45ほびき園発→16:00神立駅→16:20土浦駅