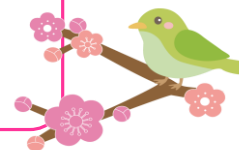




2月(February)

かすみがうら



ほびき園地域活動支援センター事業
(内容は中止もしくは延期になる可能性あります)

	日	月	火	水	木	金	土
							1
午前		※お知らせ※ 昼食会に参加される方は 米1合の持参をお願いします。			☑ あじさい館のジムに参加される方は着替えを持参するようお願いします ☑	◎あじさい館トレーニング室 利用料…かすみがうら市民 で障害者手帳お持ちの方は 無料・市民200円 その他の 市町村民は520円です◎	休館
午後							
	2	3	4	5	6	7	8
午前	休館	鶴沼公園に行こう	昼食会(恵方巻・水ようかん) 費用400円	休館	書写	あじさい館に行こう (ジム参加も歓迎)	休館
午後		豆まき お楽しみ会デザート作り (水ようかん)	予定リクエスト ありがとう活動		13:00閉館	朗読	
	9	10	11	12	13	14	15
午前	休館 (建国記念日)	地域社会活動	休館 (建国記念日)	休館	回転寿司を食べよう	新聞を読もう	休館
午後		書道			まちがい探し	ぬり絵	
	16	17	18	19	20	21	22
午前	休館	ストレッチ	昼食会(ハンバーグ) 費用350円	休館	コラージュ	新聞を読もう	休館
午後		絵手紙	ありがとう活動		13:00閉館	俳人になろう	
	23	24	25	26	27	28	
午前	休館 (天皇誕生日)	休館 (振替休日)	昼食会(たこ焼き) 費用350円	休館	環境美化活動	新聞を読もう	
午後			健康教室 ありがとう活動		スクラッチアート	ボードゲーム	

★送迎の時間 <朝>9:00土浦駅→9:10神立駅→9:25ほびき園 <夕>15:45ほびき園発→16:00神立駅→16:20土浦駅

